

# 商店建築

6

SHOTENKENCHIKU MONTHLY MAGAZINE OF STORE DESIGN/INTERIOR/ARCHITECTURE 2015 Vol.60 No.06

©2015 SHOTENKENCHIKU. ALL RIGHTS RESERVED. PHOTOGRAPHY: SHOTENKENCHIKU

New Shop & Environment

## ISETAN Shinjuku Store

Special Feature

オリジナル照明のデザインとつくり方

Feature Article

Hotel / Food Store

羊蹄山を望むスキーリゾートホテル

# LOFT NISEKO

Hotel LOFT NISEKO, Hokkaido  
Designer Riccardo Tossani Architecture

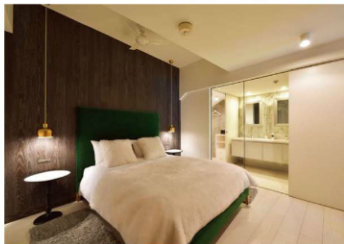
企画 Apex Property Limited  
設計 リカルドトッサーニアーキテクチャー  
設計協力 内装 YOO  
構造・設備 オープ・アラップ・アンド・パートナーズ・ジャパン  
施工 石塚建設興業  
撮影 永井孝史



ファサード、北海道、ニセコの北緯夫エリアにあり、近隣にはスキーリゾート客向けの小規模宿泊施設が立ち並び、建物は4層で各フロアに3ベッドルームの客室が1室ずつ設けられている。標高地に建つためエントランスは2階、1階左手にはスキー用具用のロッカーが備えられている



最上層にある401号室のリビングダイニング。コーナーに大きく  
 取られた開口からは、周囲景と対峙出来る素晴らしい観望。右、同じビ  
 ングダイニングを入口方向に見渡す。右手の奥は、キッチン、ランド  
 リースペース、ベッドルームが続く。右下、客室201号室のホール、靴袋  
 の女性のグラフィックは、長巻室やエントランスに飾られている。主な  
 客室は「オーストリア」歌米、香道などからの外国人観光客で、寒風津  
 れや降雪のキャンセル率が1週間から10日程度存在するといふ



上 101号室のダイニングスペースからリビング方向を見る。白を基調とした空間に、白、ベージュ、茶に染められたオーク材が配られている。下室、即ヘッドルーム、本邸はヘッドルームにカーブの設計がされている。下室、メインエントランス、右手はコンシェルジュカウンター

## 自然・景観との融合

「ロフトニセコ」のデザインコンセプトは、ニセコの象徴である羊蹄山を軸とした、周囲を取り巻く豊かな自然環境から生まれた。瓦々、リカルドトッサニアーキテクチャーの標本的なデザイン哲学である「両辺縁線と建築の調和」を基に、ロフトニセコにおいては自然・景観と融合するデザインとなっている。

ペントハウスではプライベートエレベーターで客室に直接アクセスすることが可能。高い天井とガラス張りによって広げられた眺望が、そこを訪れる者を圧倒する。リビング・ダイニングのオープンスペースは、開放感を一層増すデザインとなっており、空間に入り込む自然の光が季節により変化することで、四季折々の内部空間の表情が生まれる。

インテリアデザインにはロンドンを拠点として活躍する、フィリップスタルク率いるデザインチーム、YOOが関わった。内装材には木や石を積極的に採用し、外装材にも自然木の珪藻板を取り入れた。要に、無機質になりがちな外装コンクリート部分には、スチル化型樹脂仕上げに染色し、珪藻板仕上げと併用することにより自然素材の風合いが感じられる建物外観となっている。

雪が最大メートル積もるニセコエリアにおいて、暖房設備を含む設備設計は特に重要な要素となる。低エネルギーで効率的なラジエーターシステムを床下埋べい式にし、断熱性を保ちつつ、冬の快適さを実現。冷暖機器も各部屋に設置されているものの、なるべく自然換気を主とした設計となっている。

(リカルドトッサニアーキテクチャー)

## 【ロフトニセコ】概要

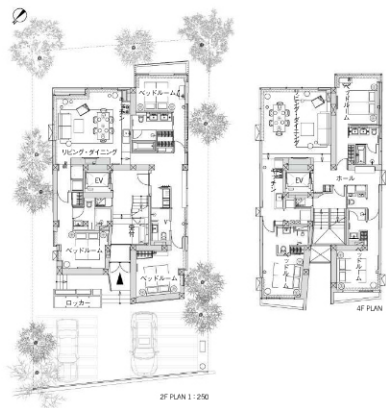
所在地：北海道札幌市東区南字山田169-27  
 工事種別：内外装 新築  
 用途地域：住居地域（準都市計画区域内/用途指定なし）  
 建ぺい率：実積45.56㎡＜上限50％  
 容積率：実積151.31㎡＜上限200％  
 構造と規模：RC造 地上4階建て  
 敷地面積：329.04㎡ 建築面積：163.04㎡  
 床面積：596.56㎡  
 工期：2013年5月～2014年1月

## 営業内容

開業：2014年2月  
 チェックイン/アウト：午後3時/午後10時  
 電話：(0136)21-2500  
 経営者：株式会社ニセコマネジメントサービス  
 知床支店 3人  
 主な客室タイプと料金：アパートメント4戸（各戸3室、宿泊定員7名）6万6150～14万9000円

## 主な仕上り材料

外装：スチル化型樹脂コンクリート打ち直し仕上げ フタバネ木材目張り  
 チェイン：塗装仕上げ  
 床：オーク材フロアリング床材 一部タイル張り 大理石張り  
 壁：壁下床下AEP 一部クロムスリット オーク材無垢目張り  
 壁：大壁張材 コンクリート打ち直し染色仕上げ  
 天井：壁下床下AEP 一部スチル



2F PLAN 1/250



1F PLAN



3F PLAN